

# PLESSO VALBELLA CUSTOMER SATISFACTION 2013

**108 OSPITI**

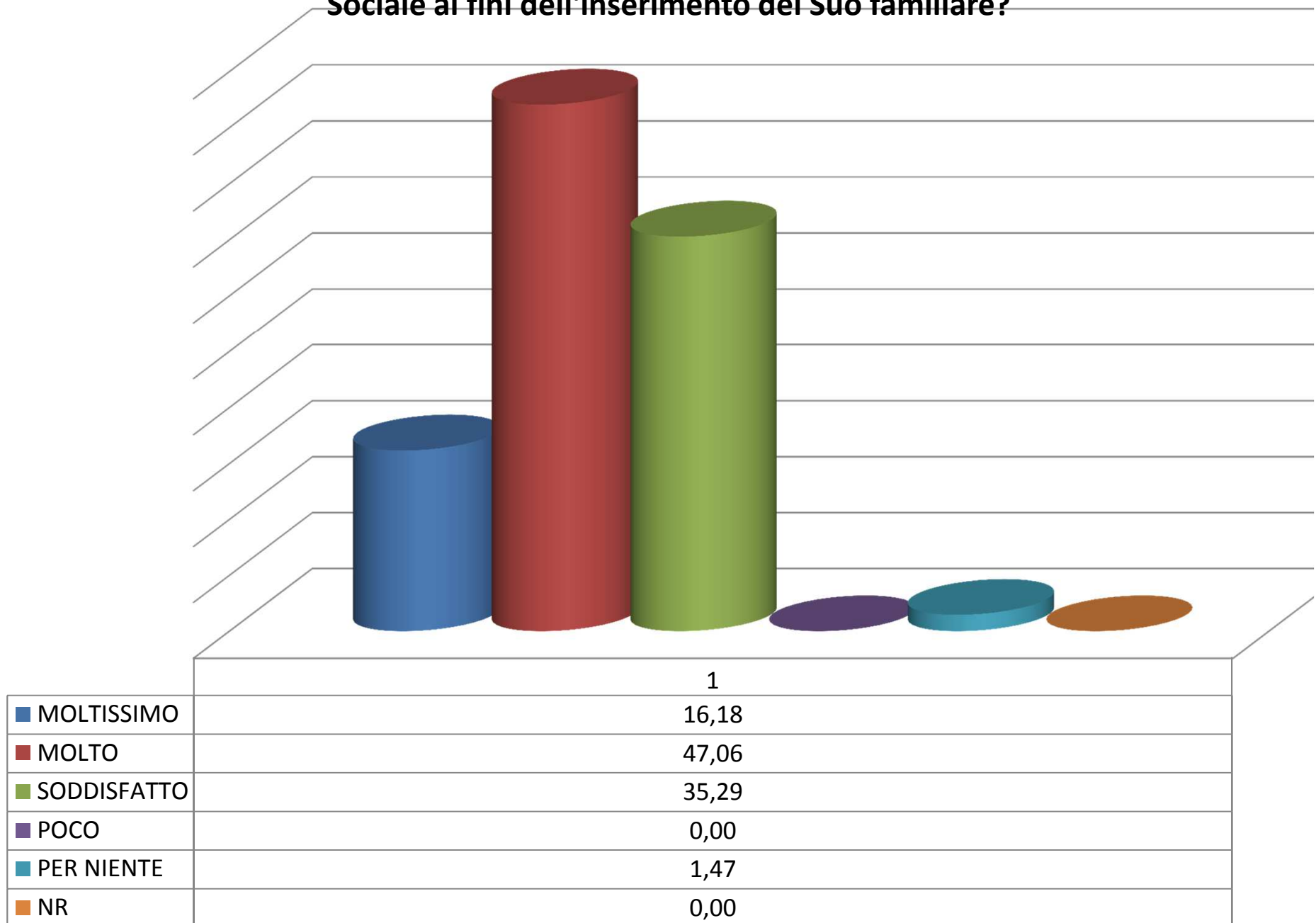
**68 QUESTIONARI  
COMPILATI da  
FAMILIARI**

**63%**



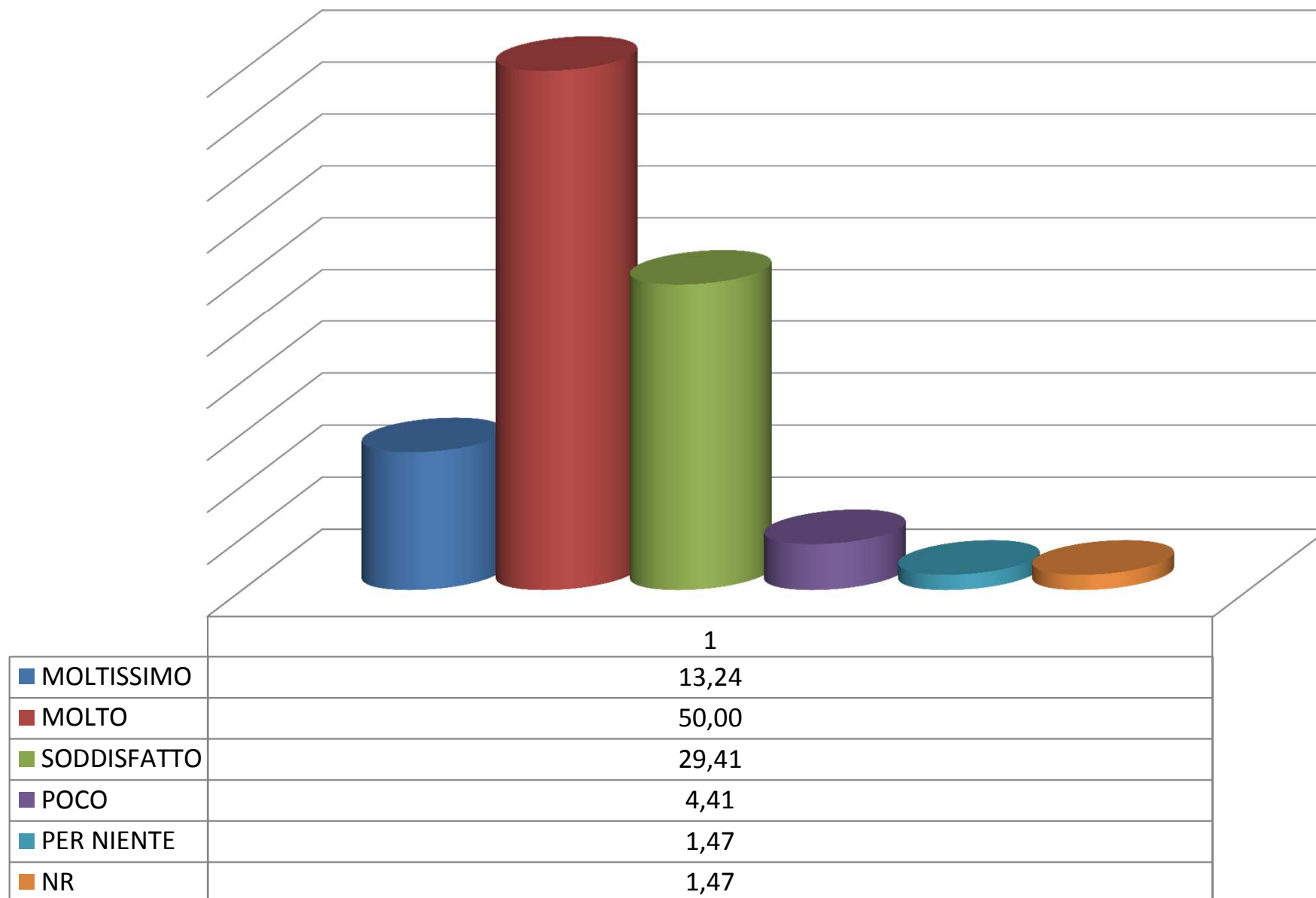
## Valbella 2013 – Area 1

### 1. Ritiene sufficienti ed esaurienti le informazioni ricevute dall'Assistente Sociale ai fini dell'inserimento del Suo familiare?



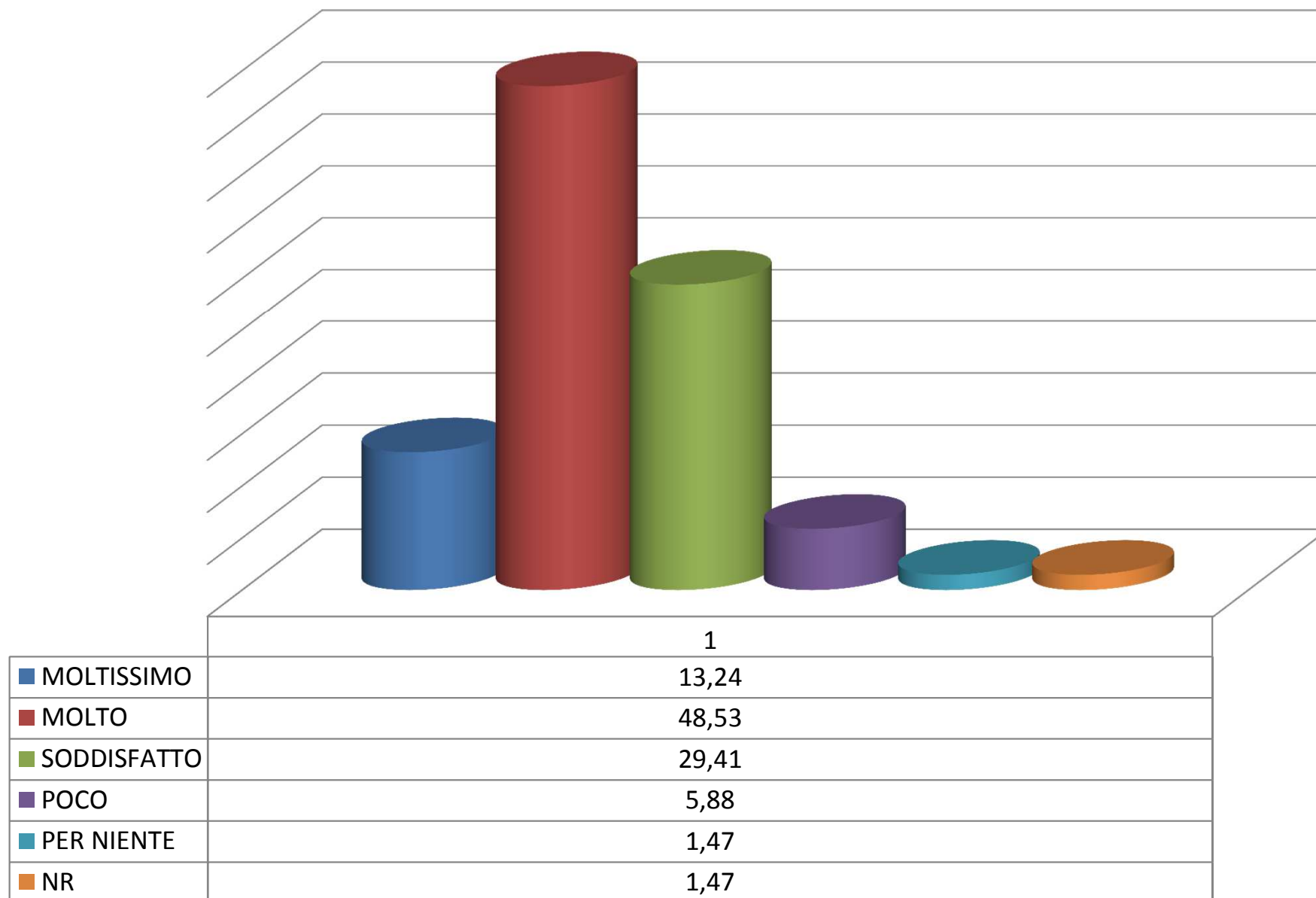
## Valbella 2013 – Area 1

### 2. Pensa che il Suo familiare sia stato adeguatamente aiutato e supportato nel primo periodo di inserimento?



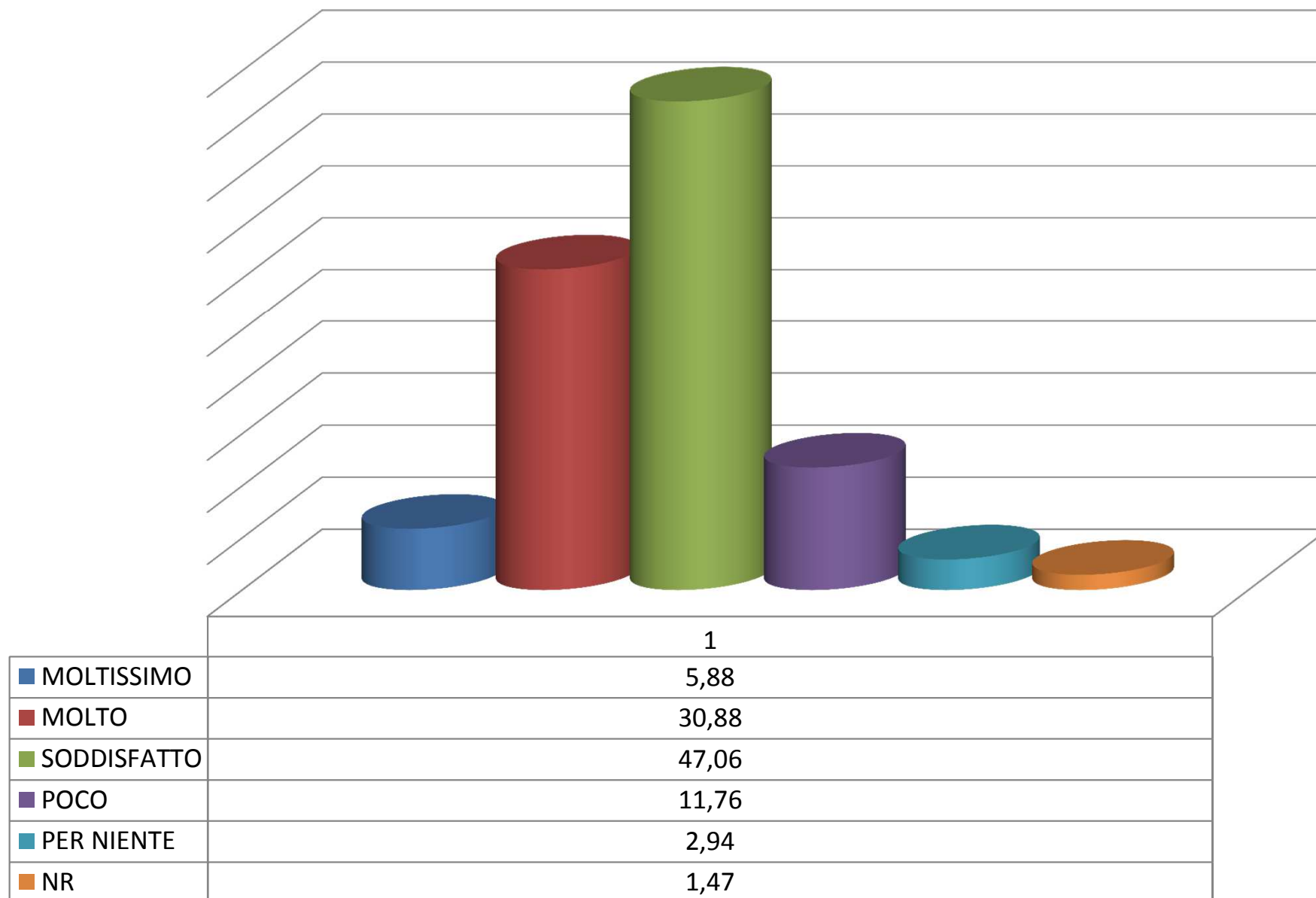
## Valbella 2013 – Area 1

### 3. E' soddisfatto delle cure igieniche ed assistenziali prestate al Suo familiare?



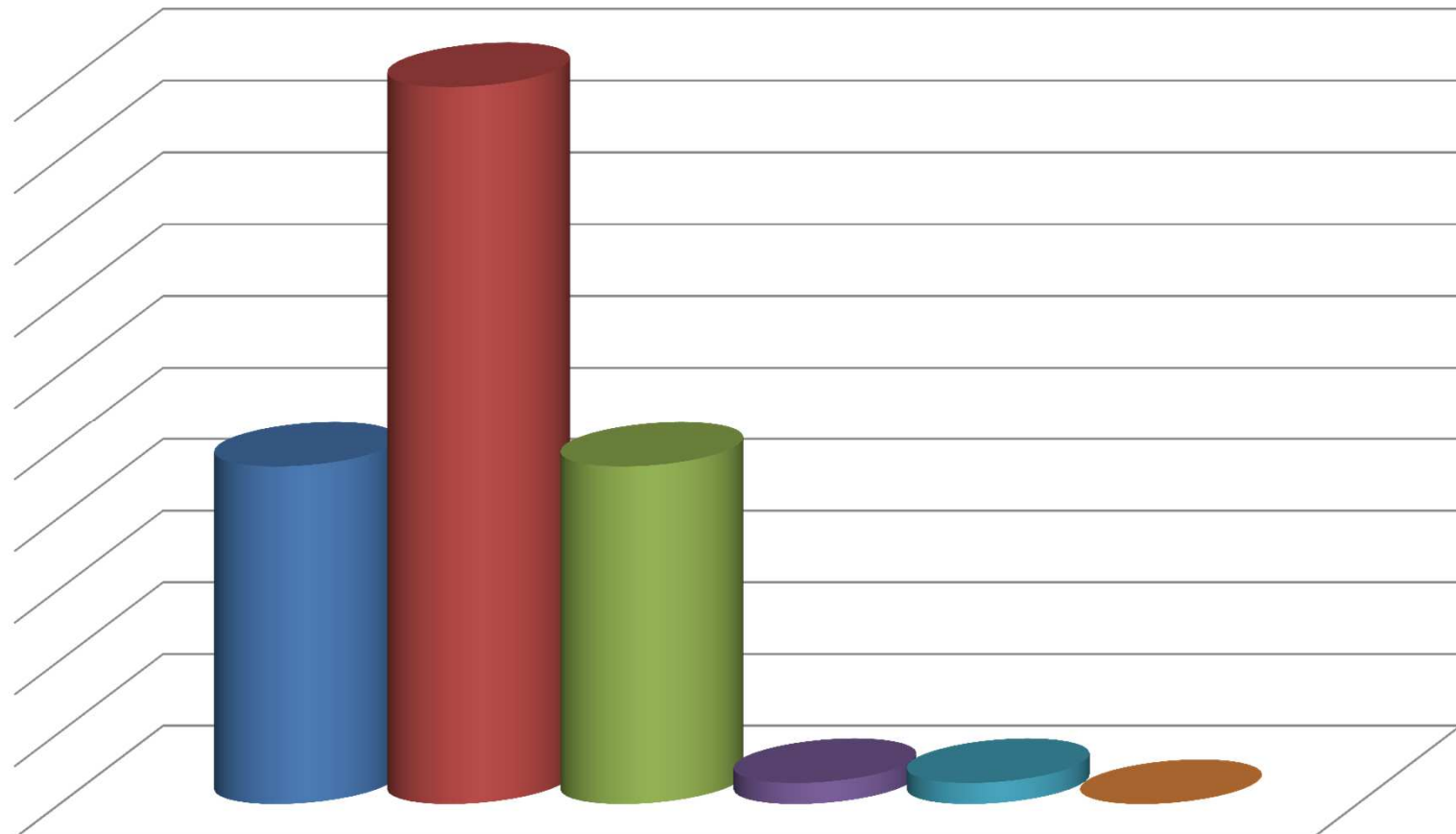
## Valbella 2013 – Area 1

### 4. Ritiene che sia prestata sufficiente attenzione nella cura del vestiario e degli effetti personali del Suo familiare?



## Plesso Valbella 2013 – Area 1

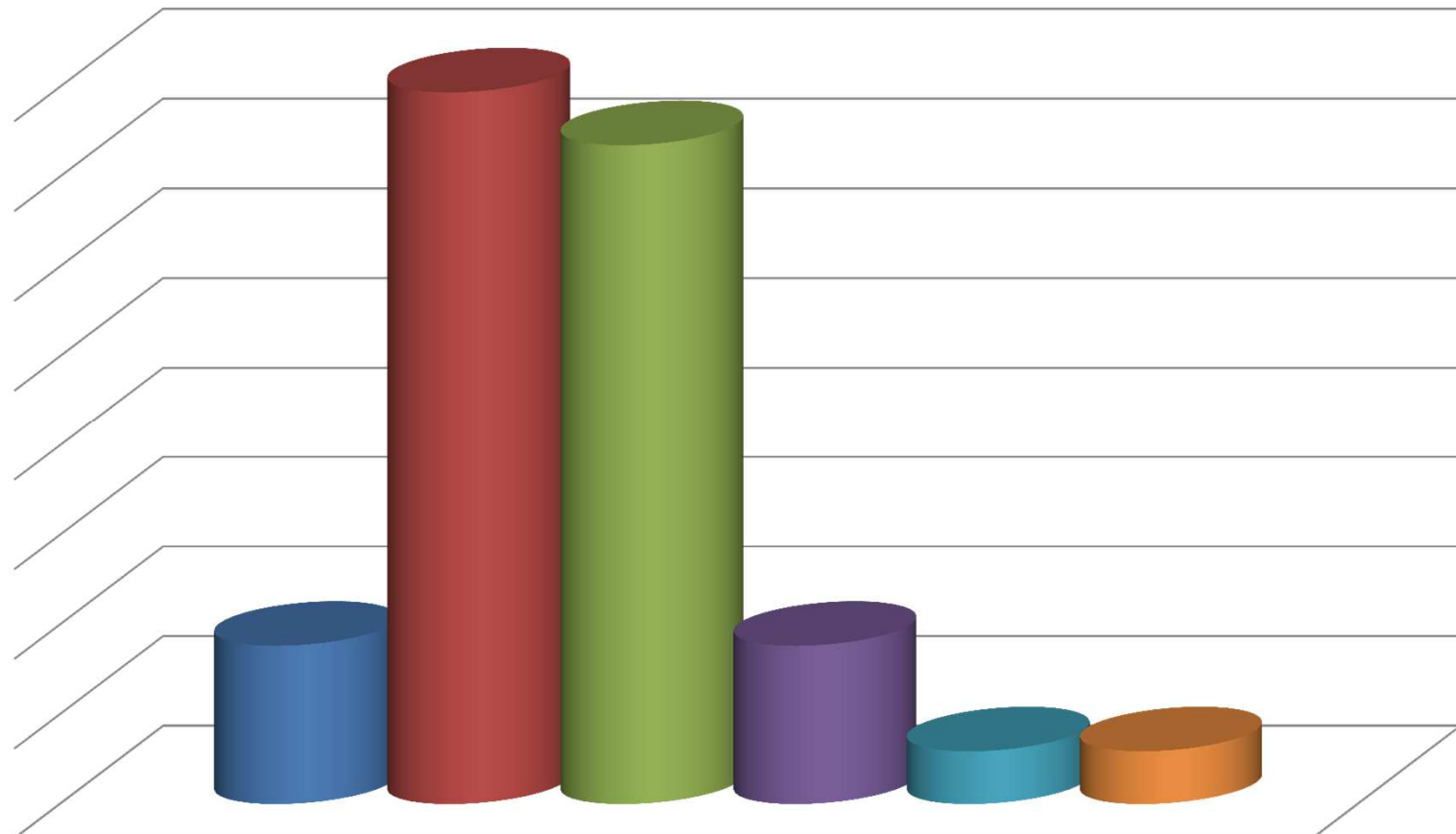
### 5. E' soddisfatto della disponibilità e della cortesia del personale di nucleo?



	1
■ MOLTISSIMO	23,53
■ MOLTO	50,00
■ SODDISFATTO	23,53
■ POCO	1,47
■ PER NIENTE	1,47
■ NR	0,00

## Plesso Valbella 2013 – Area 1

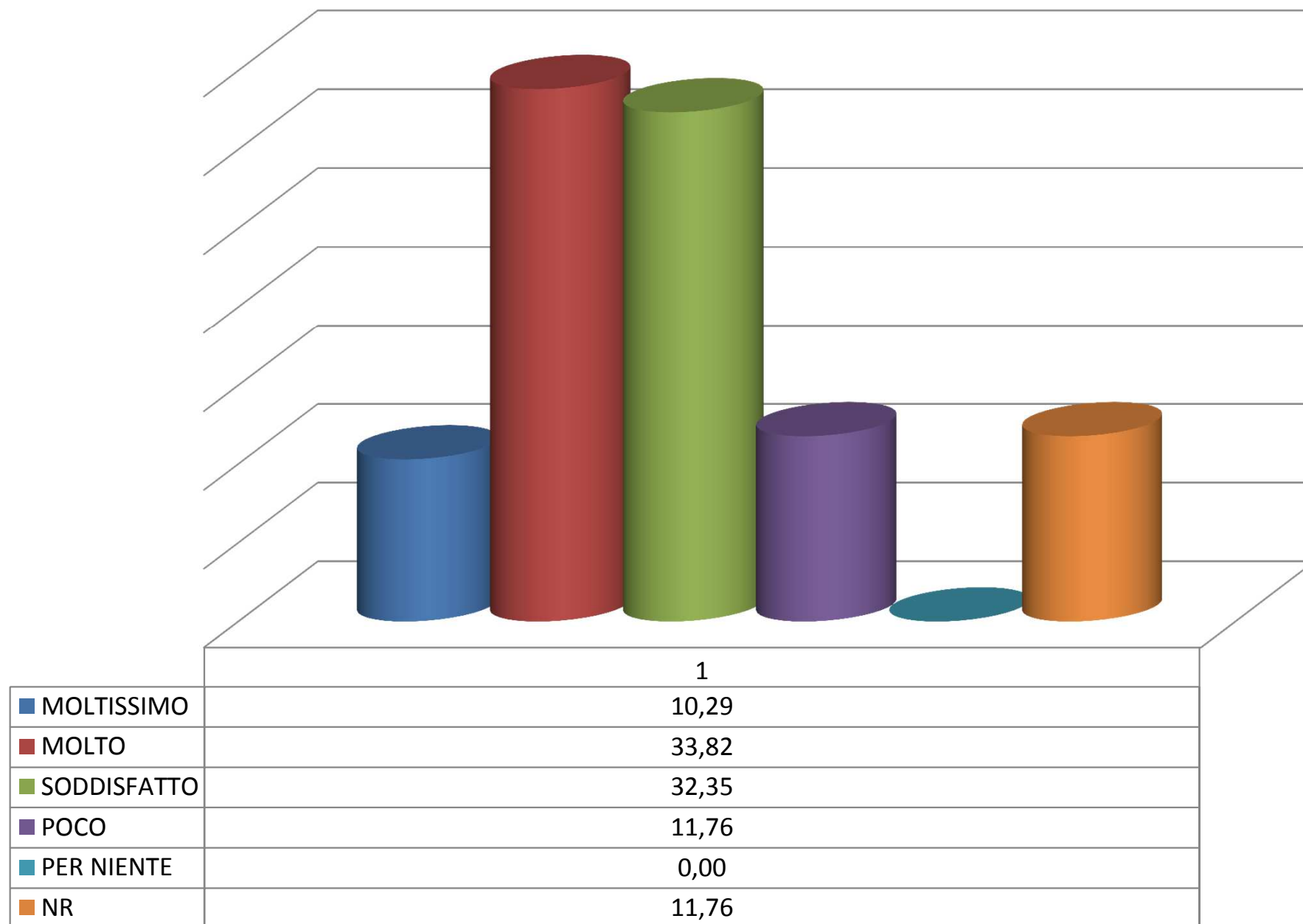
### 6. Trova facilità nel contattare il Coordinatore di reparto?



	1
■ MOLTISSIMO	8,82
■ MOLTO	39,71
■ SODDISFATTO	36,76
■ POCO	8,82
■ PER NIENTE	2,94
■ NR	2,94

## Valbella 2013 – Area 1

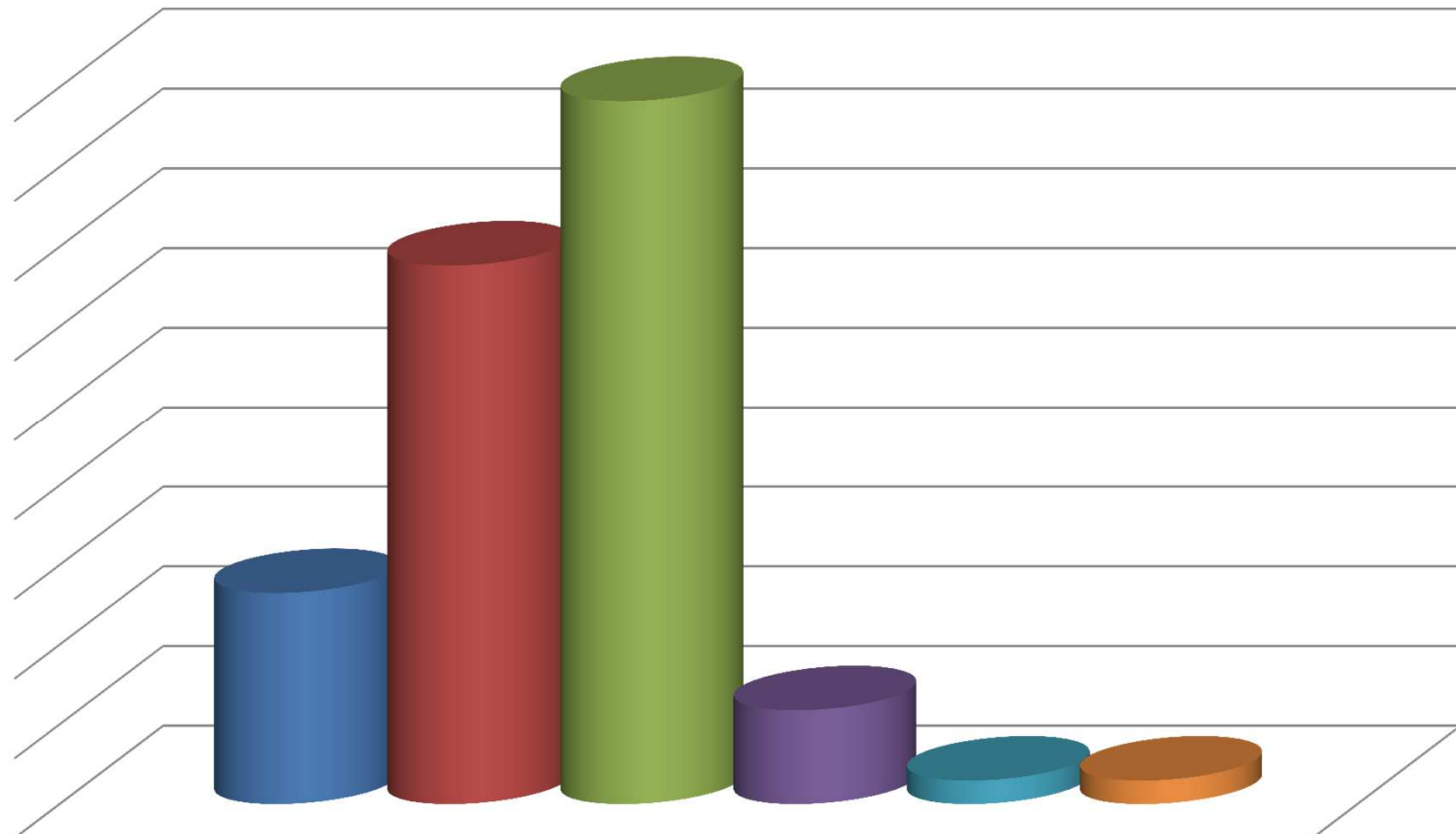
### 7. Trova disponibilità da parte del referente di Nucleo?





## Plesso Valbella 2013 – Area 1

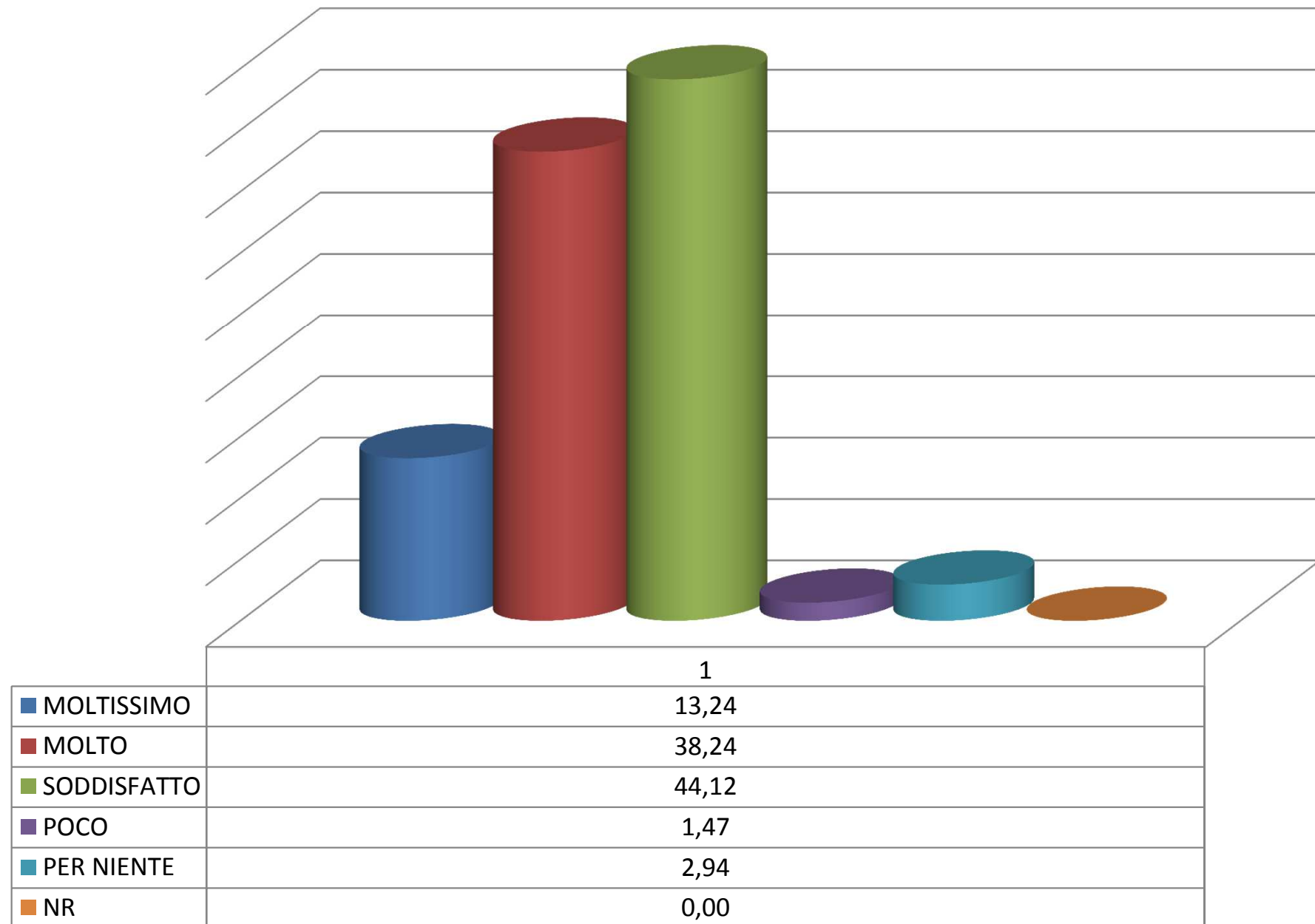
### 8. Secondo la Sua impressione, in nucleo è organizzato in modo efficiente?



	1
■ MOLTISSIMO	13,24
■ MOLTO	33,82
■ SODDISFATTO	44,12
■ POCO	5,88
■ PER NIENTE	1,47
■ NR	1,47

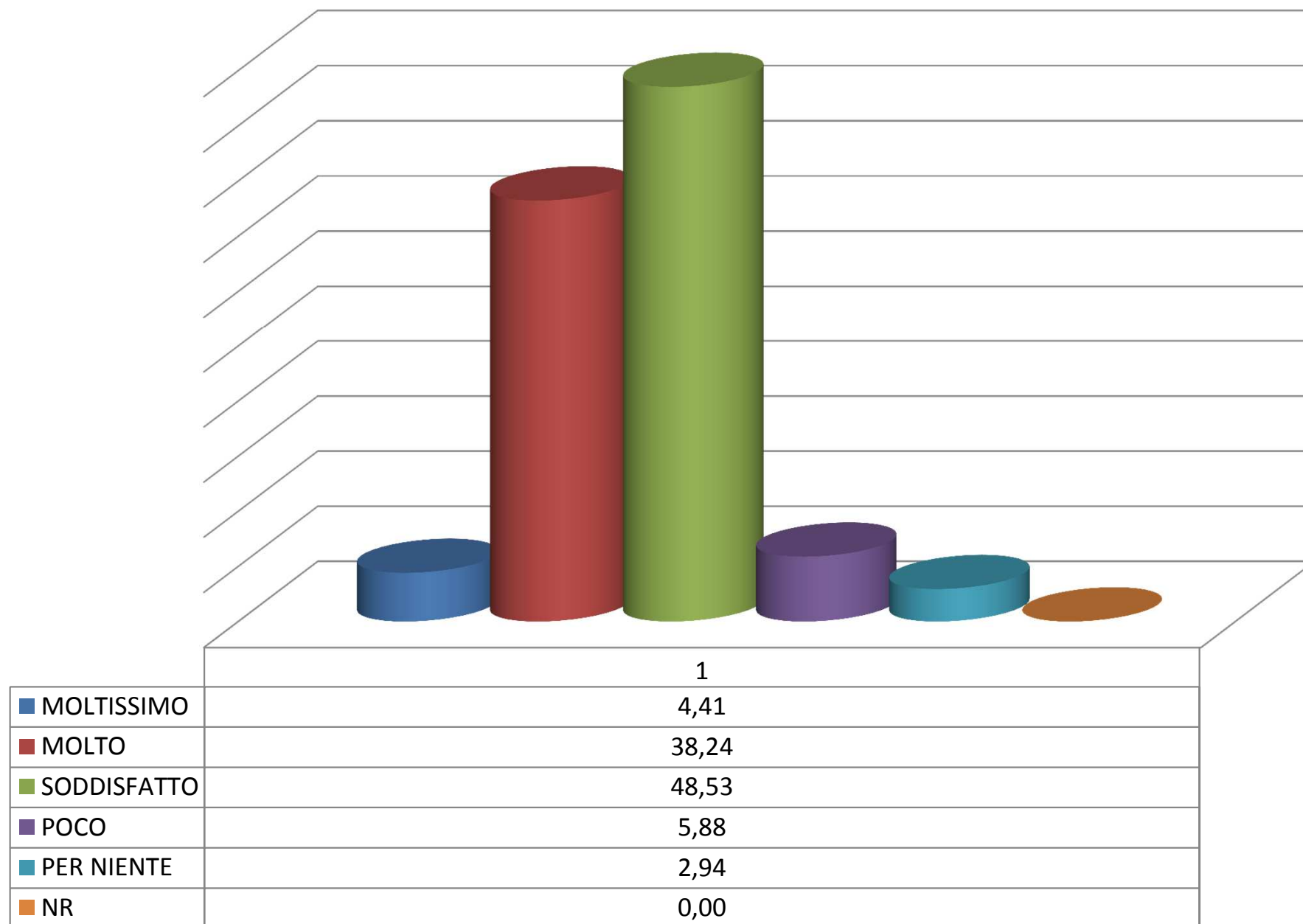
## Plesso Valbella 2013 – Area 1

### 9. E' soddisfatta dell'assistenza medico/sanitaria prestata al Suo familiare?



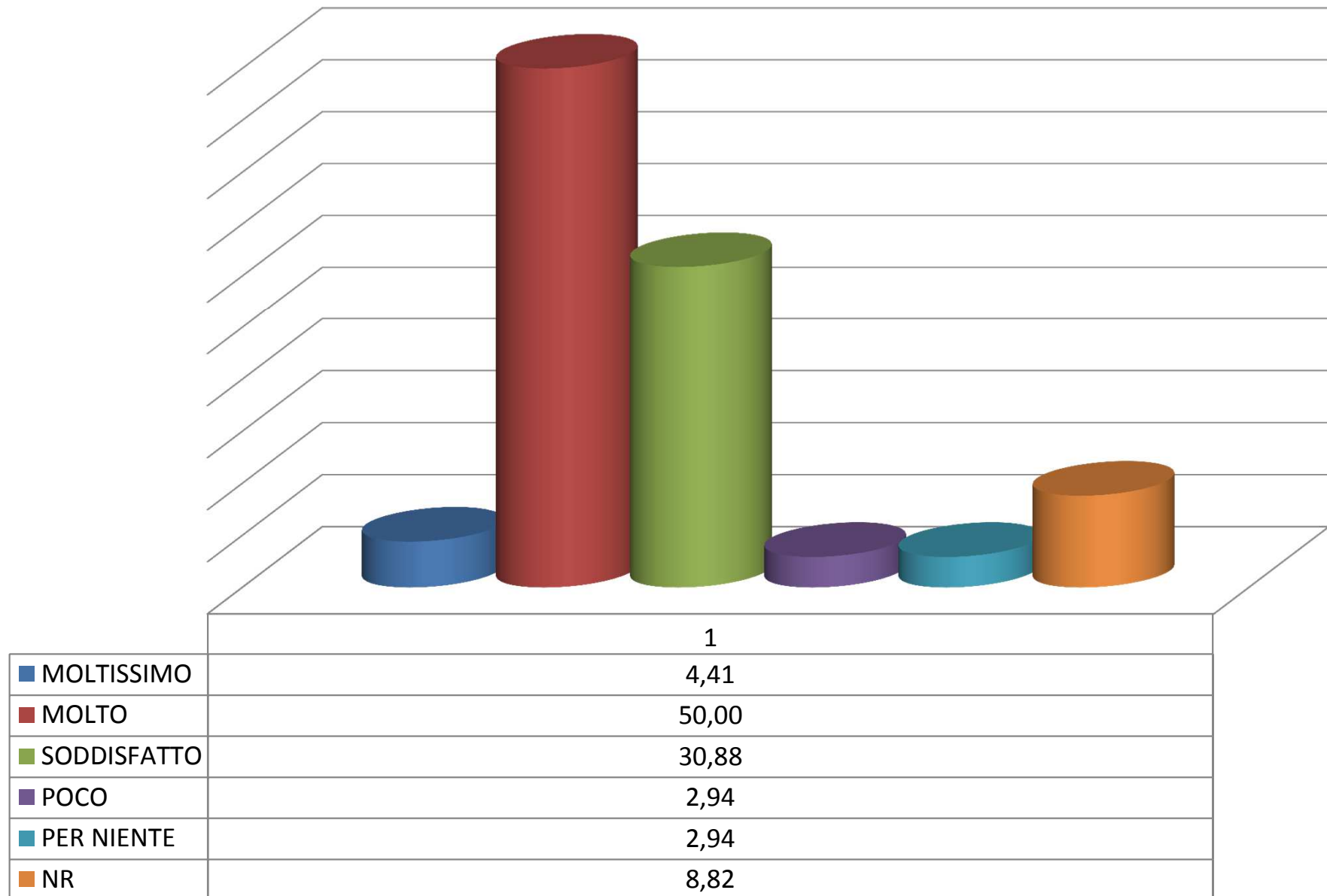
## Valbella 2013 – Area 1

### 10. Trova facilità di contatto e disponibilità nel Medico di Nucleo?



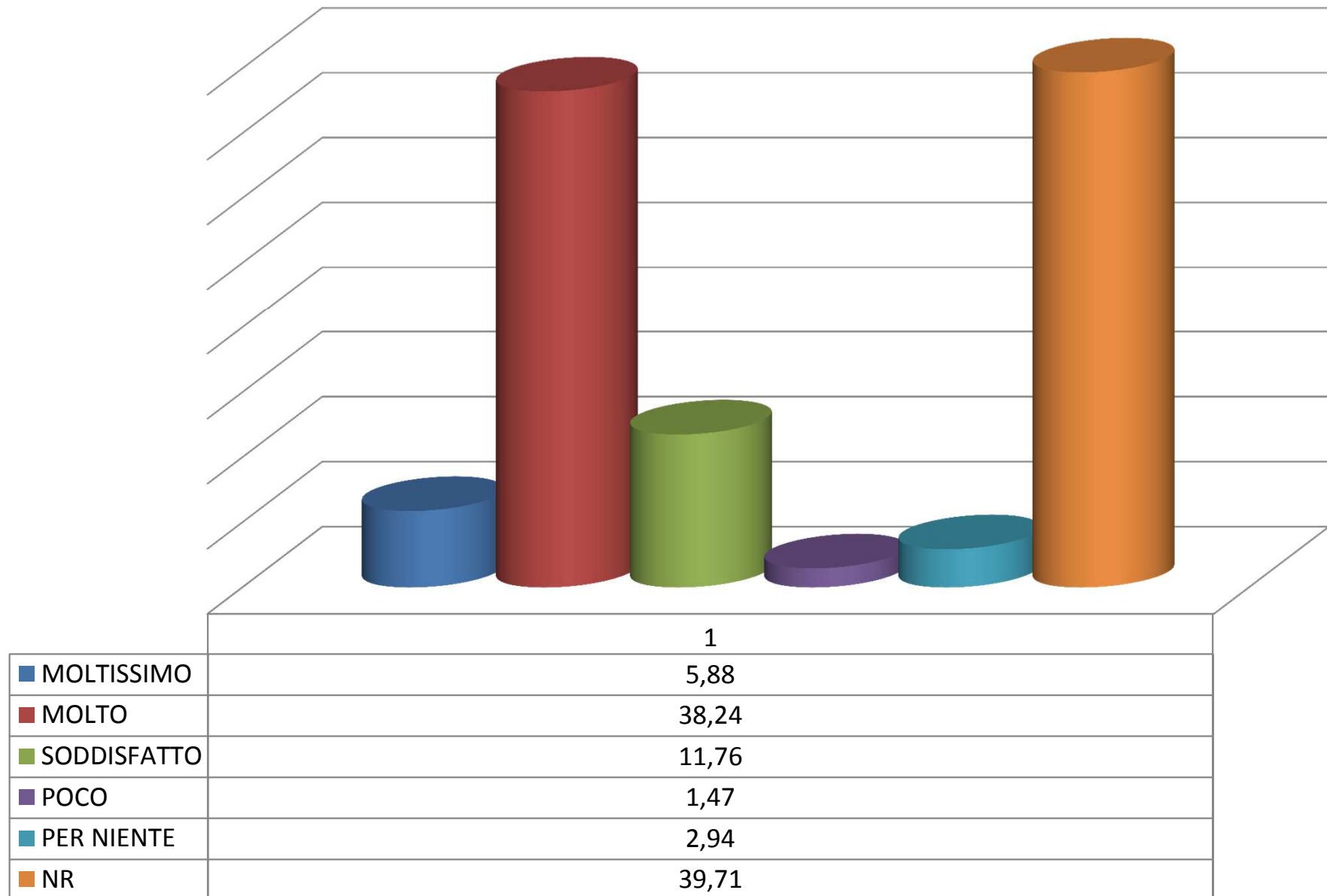
## Plesso Valbella 2013 – Area 1

**11. Ritene che la qualità e la quantità delle proposte offerte dal servizio animazione siano sufficienti?**



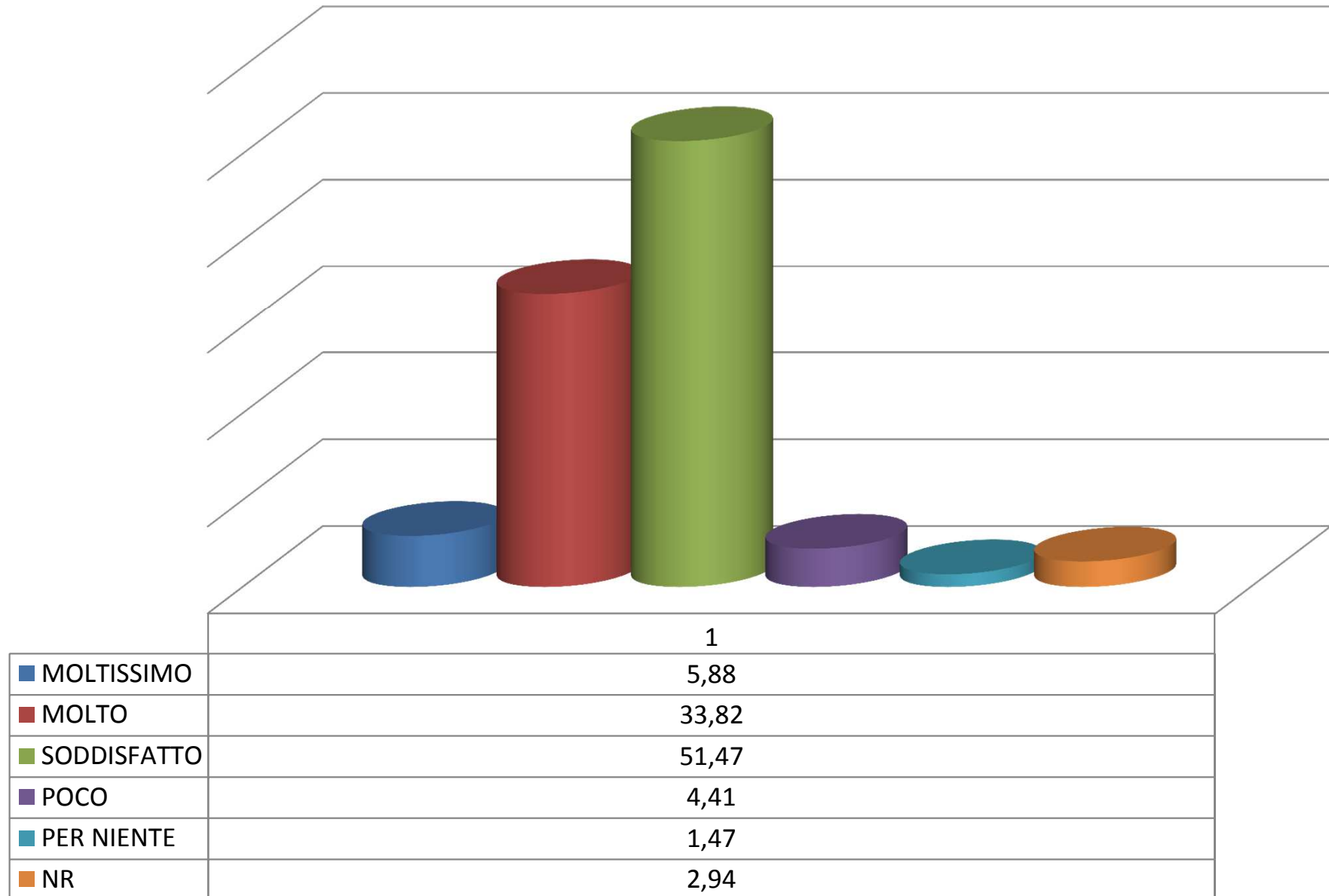
## Plesso Valbella 2013 – Area 1

**12. Se il Suo familiare usufruisce del servizio di riabilitazione, ne è soddisfatto?**



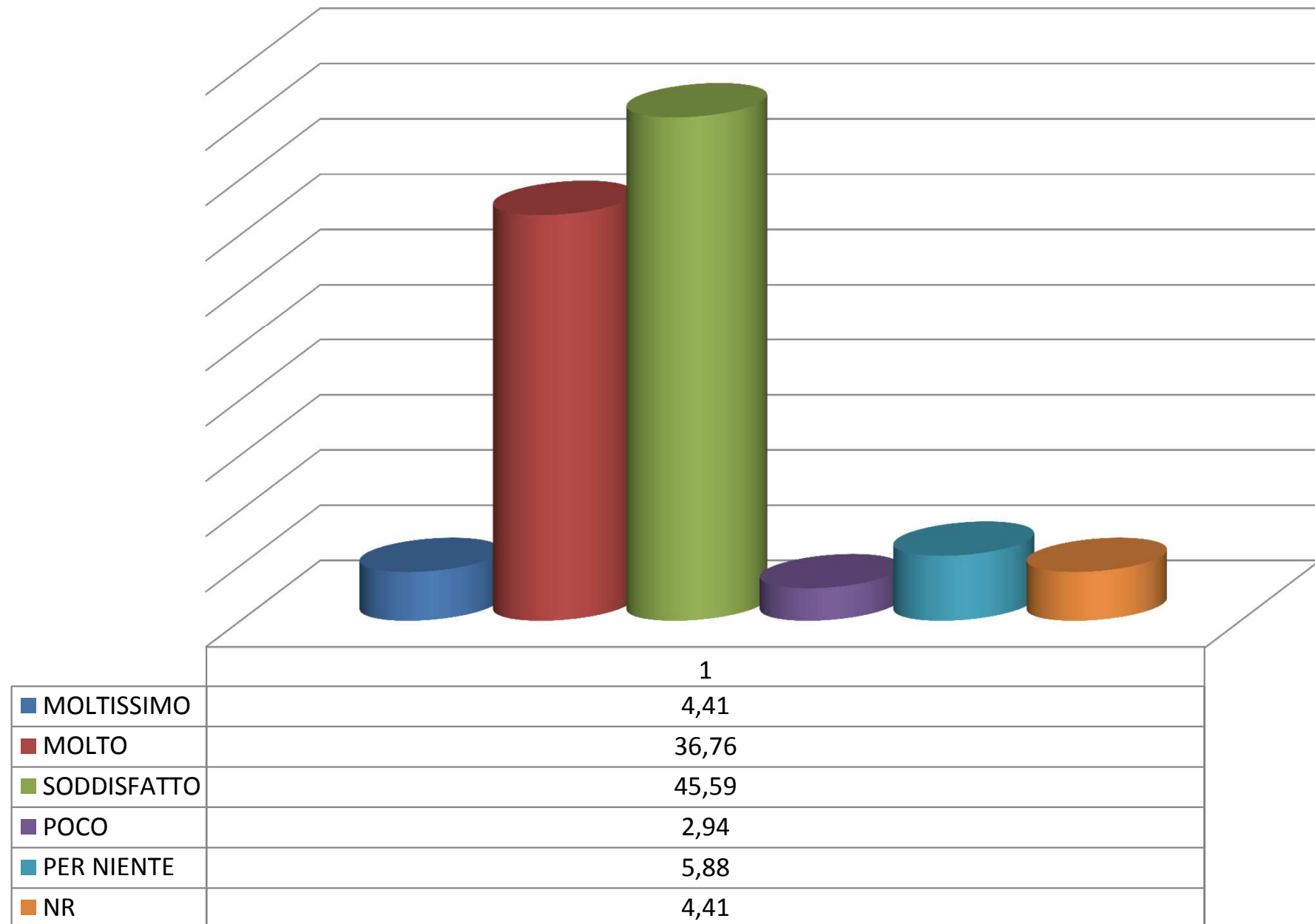
## Plesso Valbella 2013 – Area 2

### 1. Ritiene che la qualità e la quantità del cibo offerto siano adeguate alle necessità del Suo familiare?

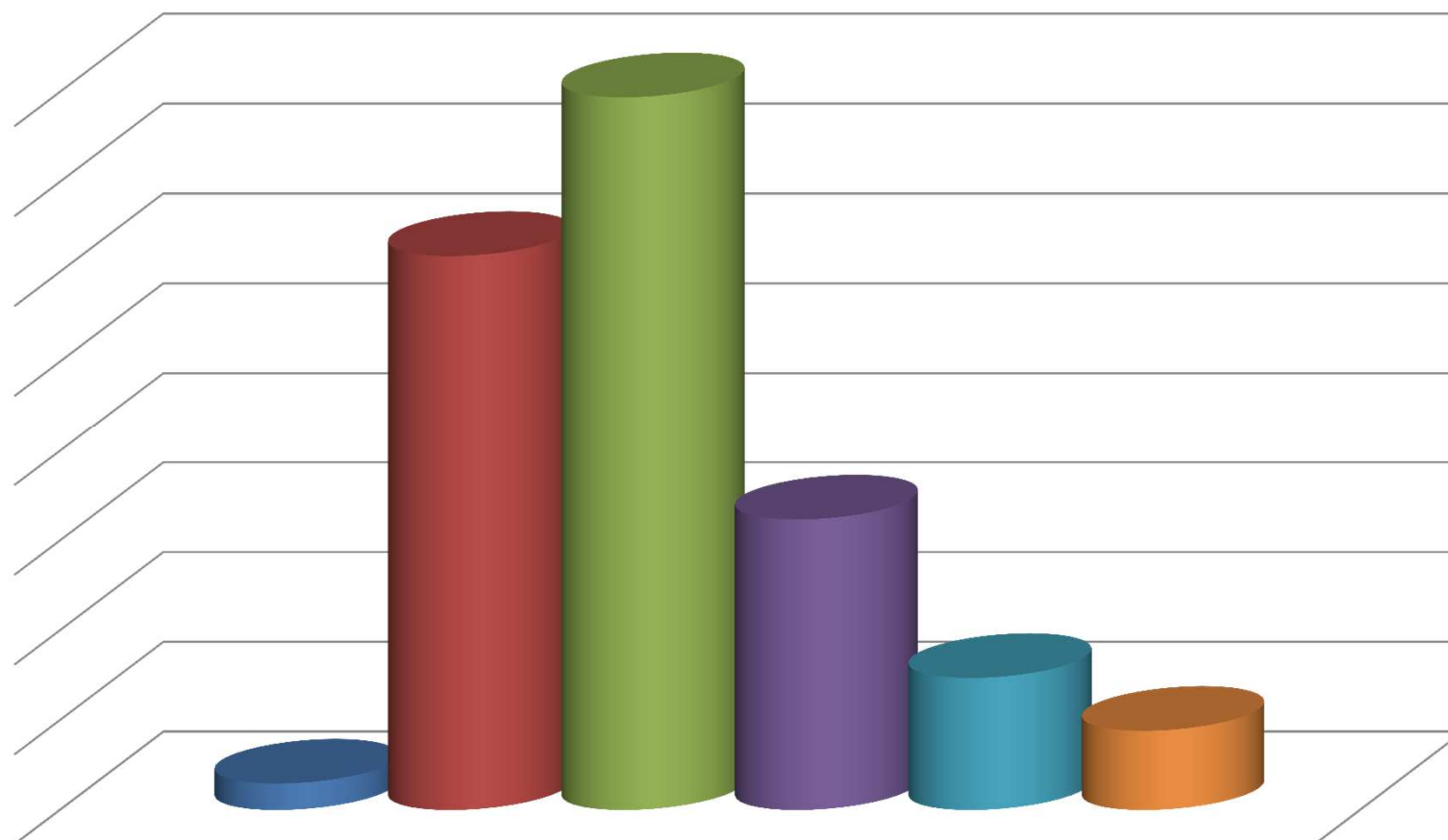


## Plesso Valbella 2013 – Area 2

### 2. Ritiene che il menù offerto al Suo familiare sia sufficientemente valido?



**Plesso Valbella 2013 – Area 2**  
**3. E' soddisfatto del servizio lavanderia?**

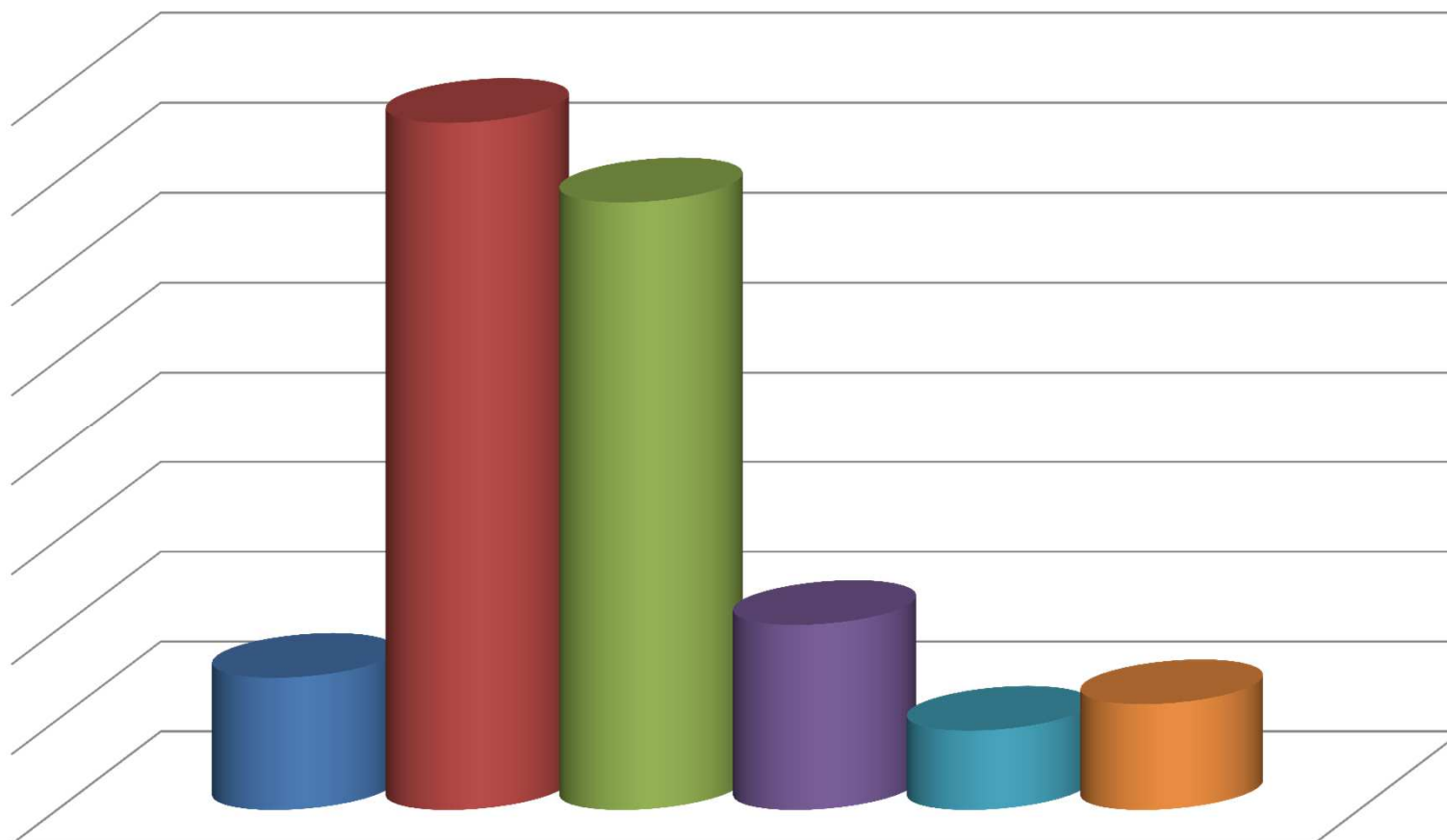


	1
■ MOLTISSIMO	1,47
■ MOLTO	30,88
■ SODDISFATTO	39,71
■ POCO	16,18
■ PER NIENTE	7,35
■ NR	4,41



## Plesso Valbella 2013 - Area 2

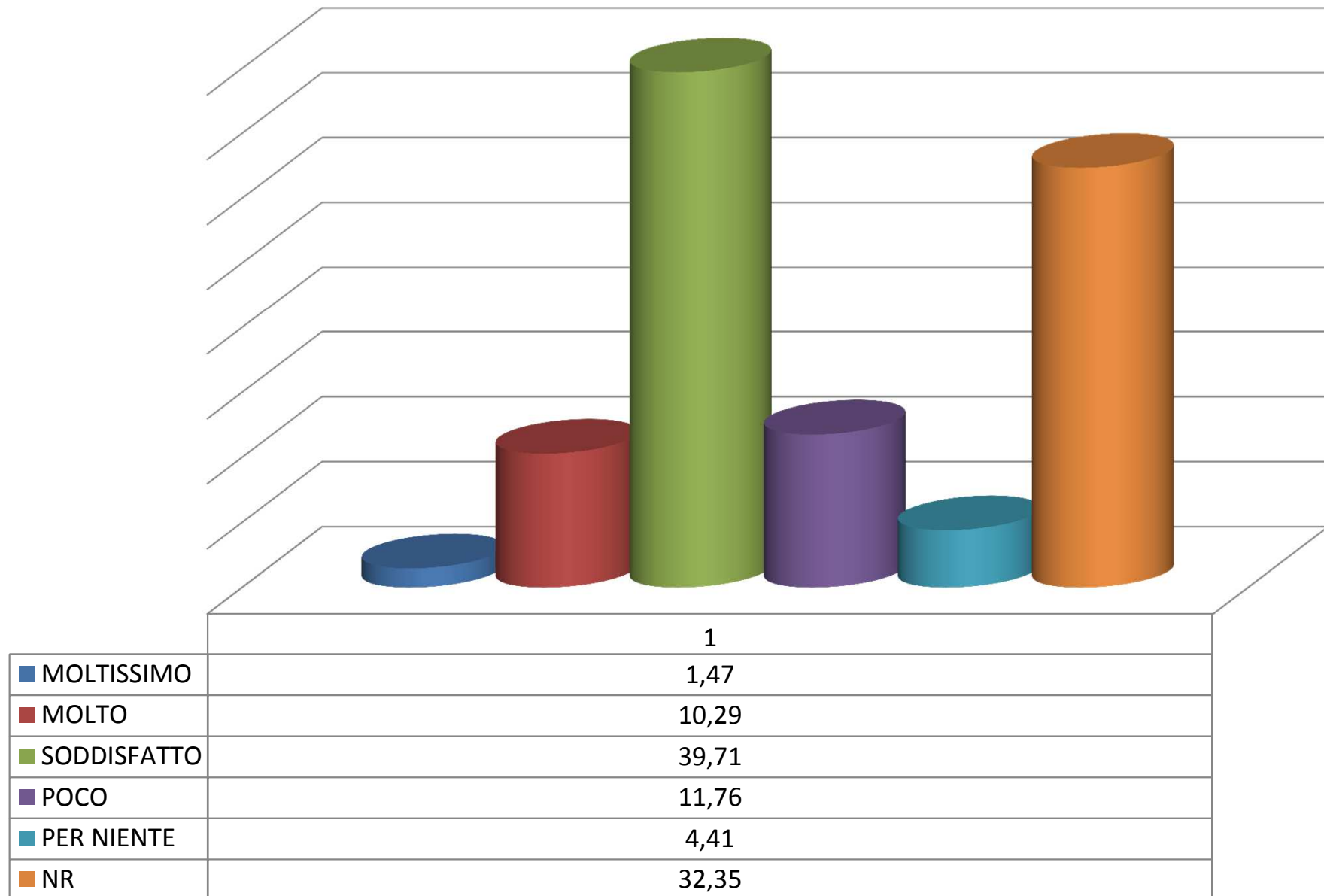
### 4. E' soddisfatto del servizio di parrucchiera e pedicure?



	1
■ MOLTISSIMO	7,35
■ MOLTO	38,24
■ SODDISFATTO	33,82
■ POCO	10,29
■ PER NIENTE	4,41
■ NR	5,88

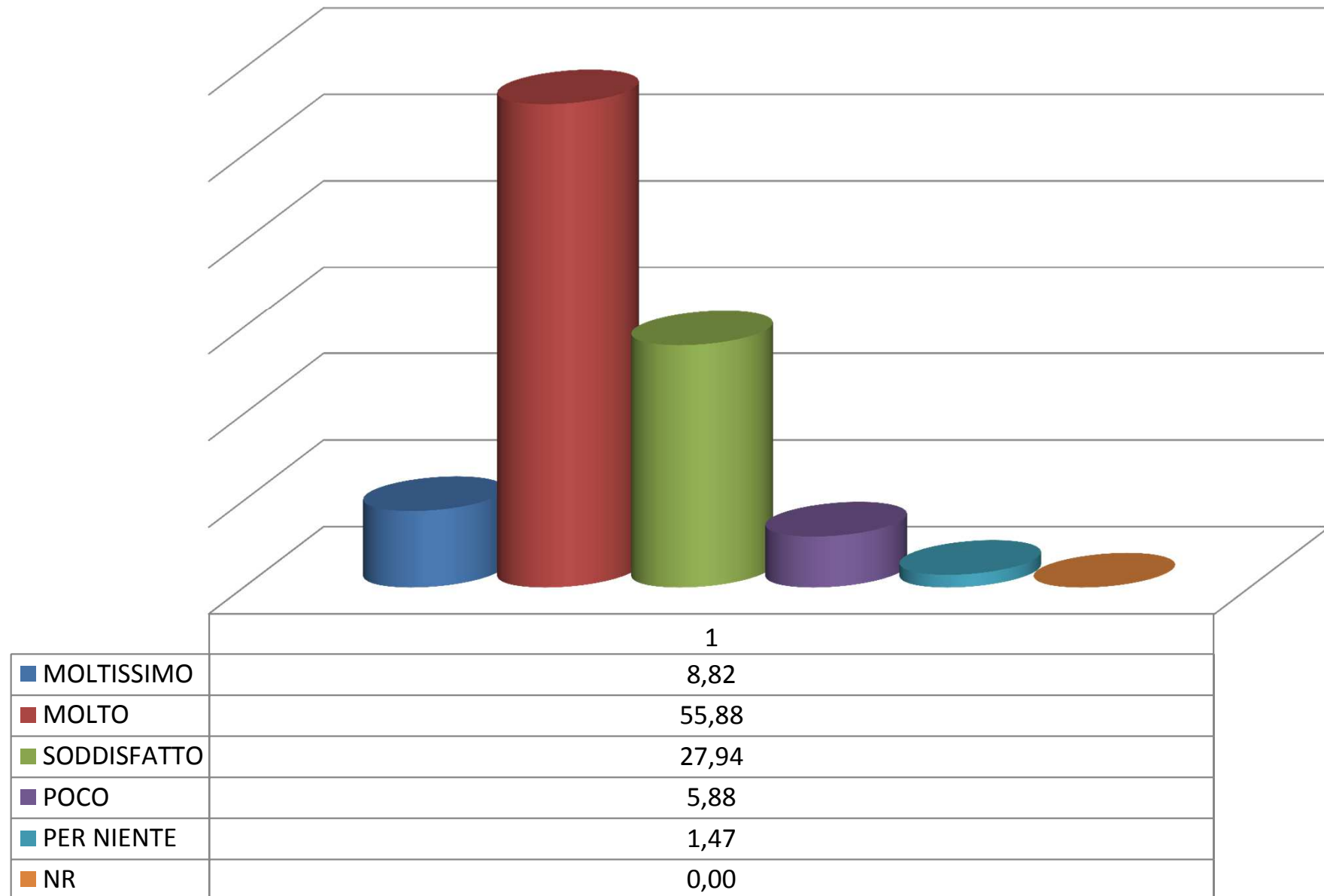
## Plesso Valbella 2013 – Area 2

**13. In termini di cortesia del personale e varietà di scelta dei prodotti, ritiene soddisfacente il servizio bar?**



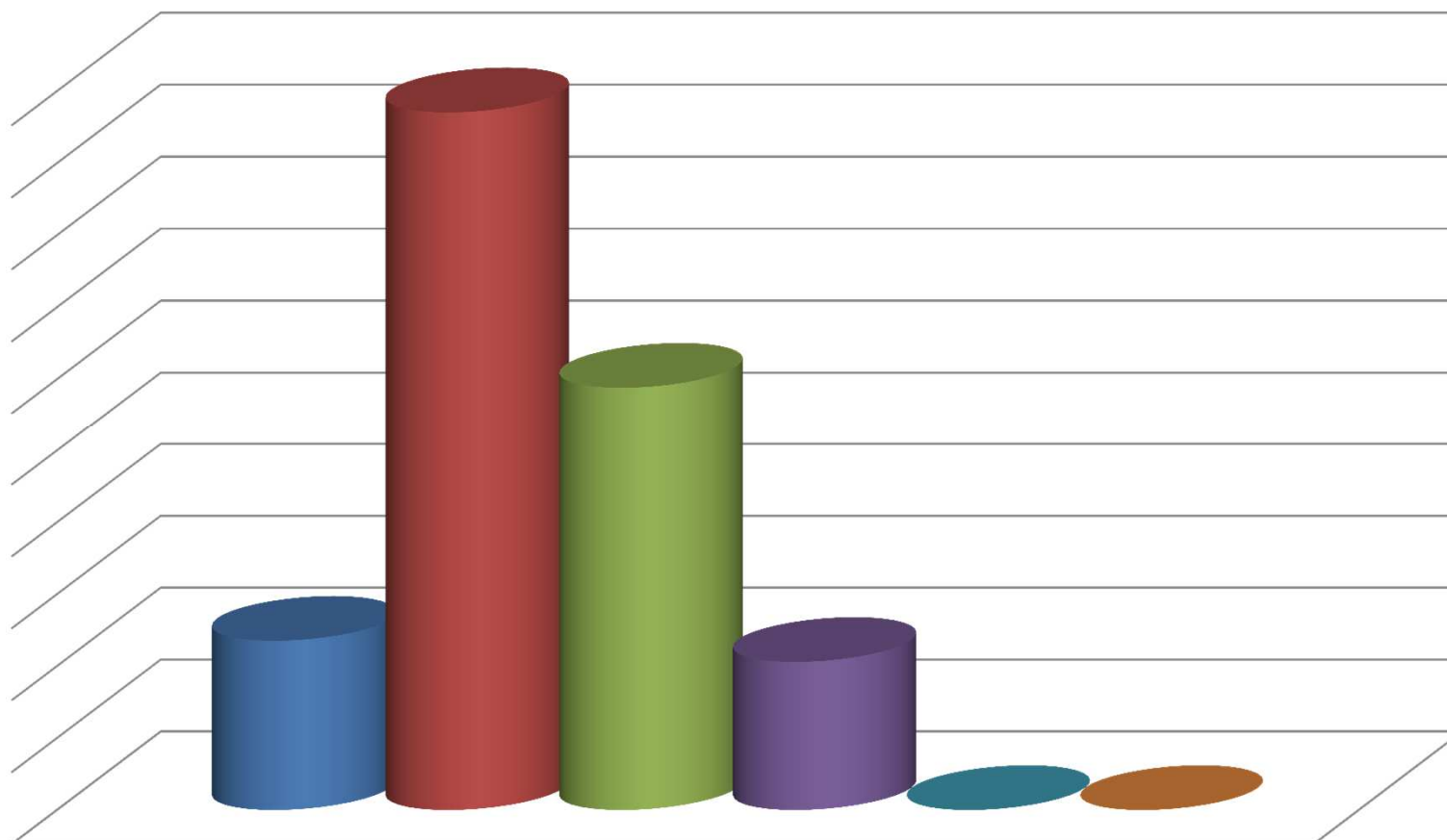
## Plesso Valbella 2013 – Area 3

### 1. Ritieni che i locali dove soggiorna il Suo familiare siano ordinati e confortevoli?



## Plesso Valbella 2013 – Area 3

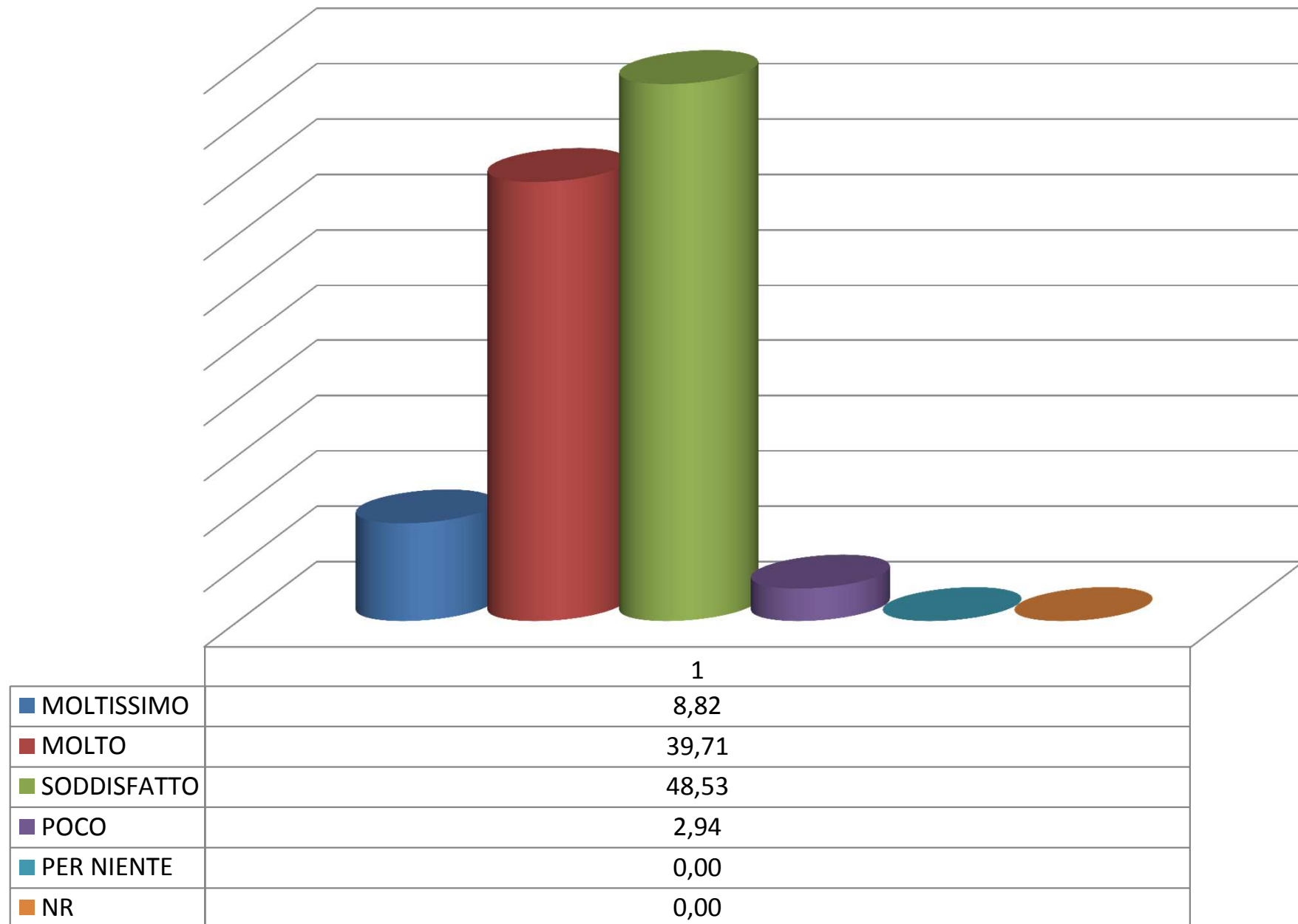
### 2. E' soddisfatto della pulizia degli ambienti?



	1
■ MOLTISSIMO	11,76
■ MOLTO	48,53
■ SODDISFATTO	29,41
■ POCO	10,29
■ PER NIENTE	0,00
■ NR	0,00

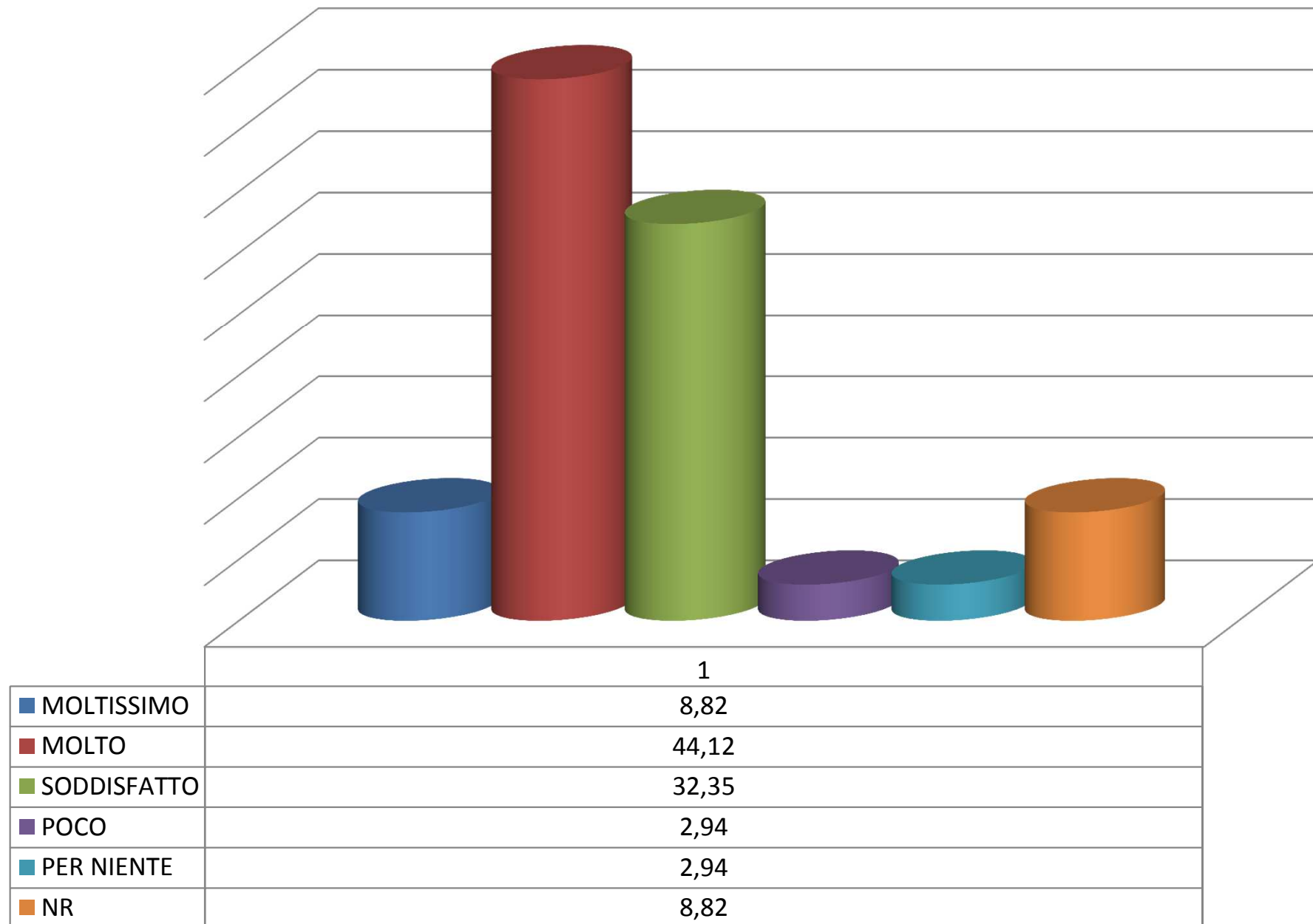
## Plesso Valbella 2013 – Area 3

### 3. Ritiene adeguata la temperatura degli ambienti nelle diverse stagioni?



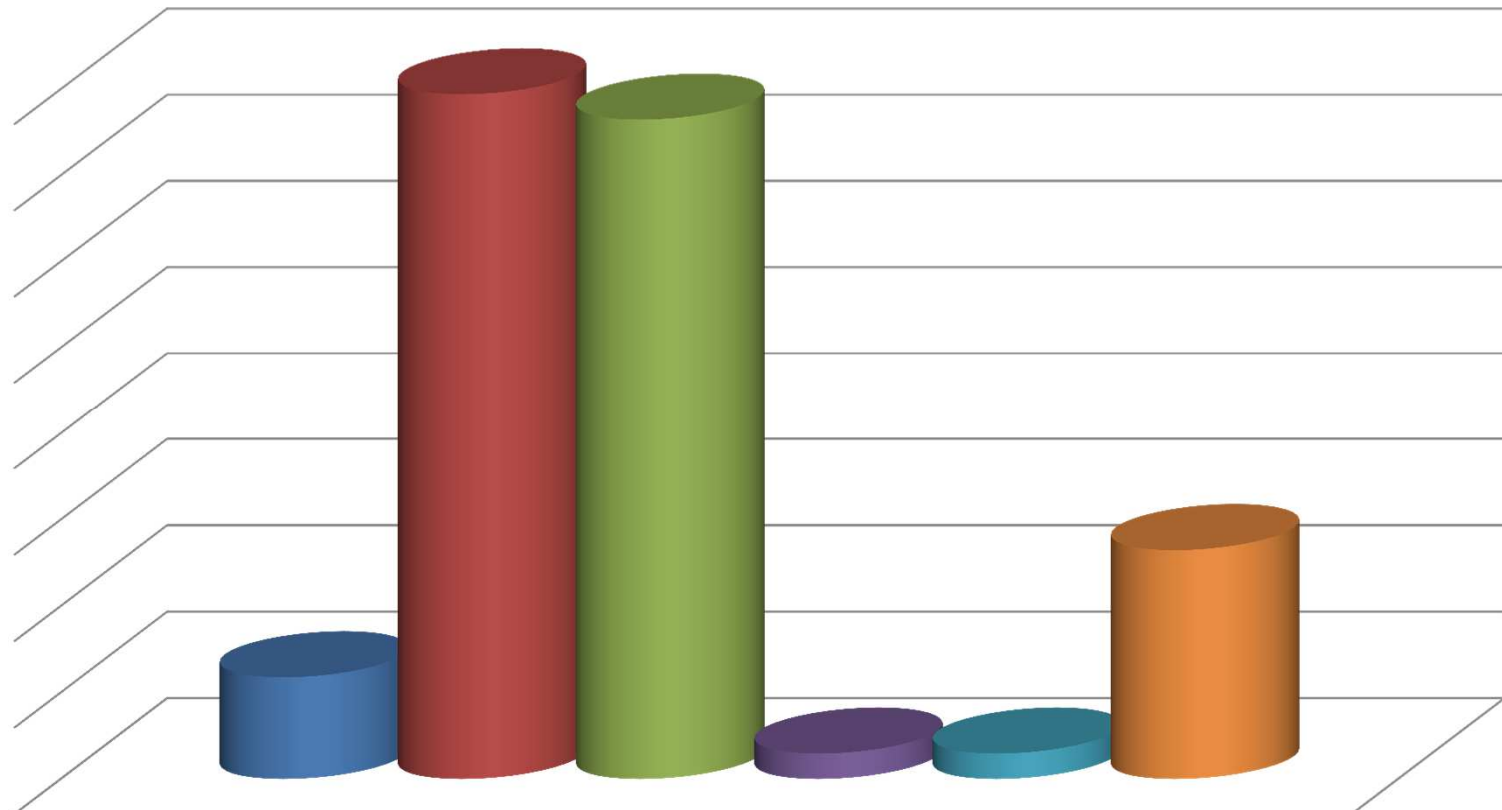
## Plesso Valbella 2013 – Area 3

### 4. Le è facile accompagnare il Suo familiare all'esterno della struttura?



## Plesso Valbella 2013 – Area 4

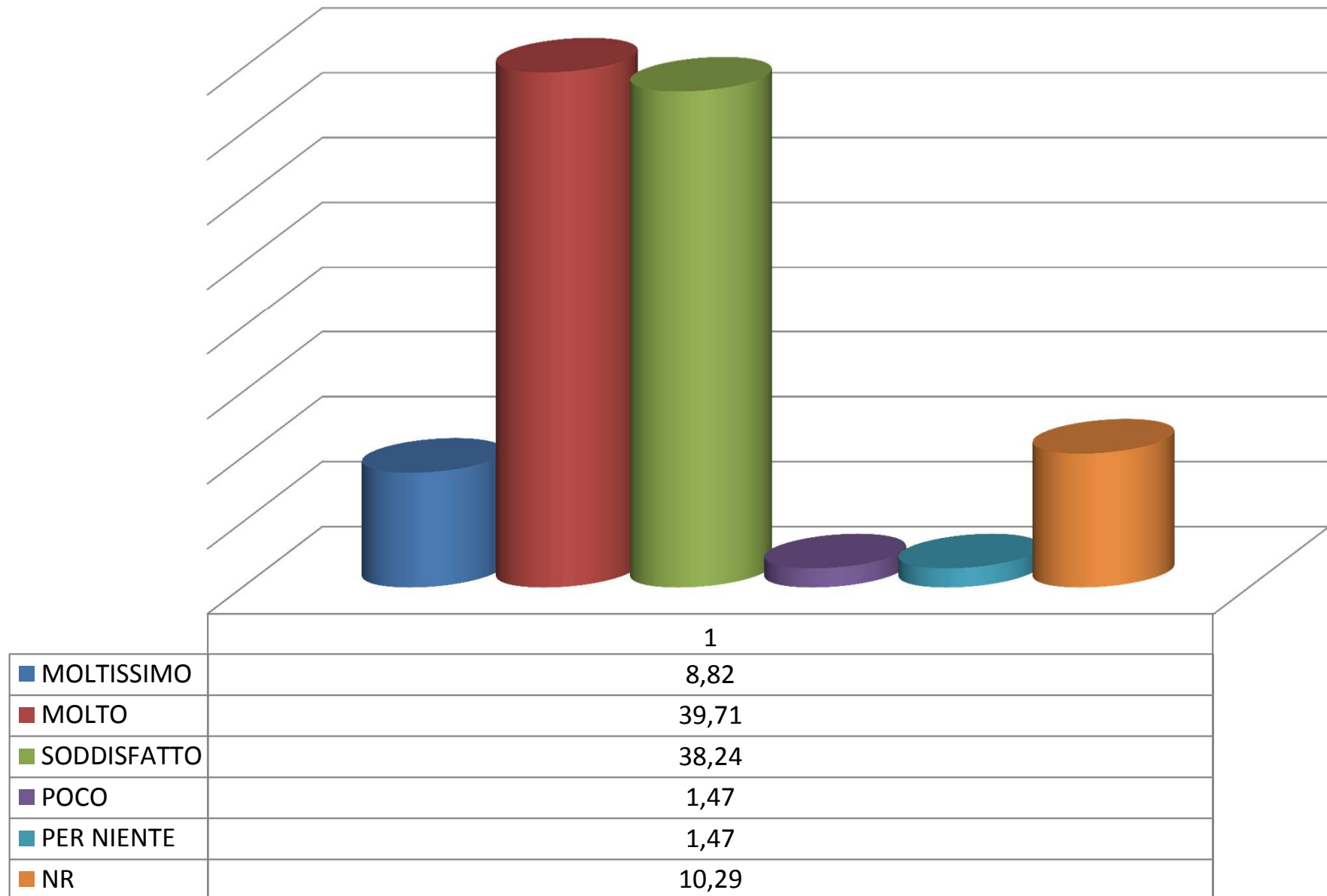
### 1. E' soddisfatto della cortesia e della disponibilità del personale di centralino?



	1
■ MOLTISSIMO	5,88
■ MOLTO	39,71
■ SODDISFATTO	38,24
■ POCO	1,47
■ PER NIENTE	1,47
■ NR	13,24

## Plesso Valbella 2013 – Area 4

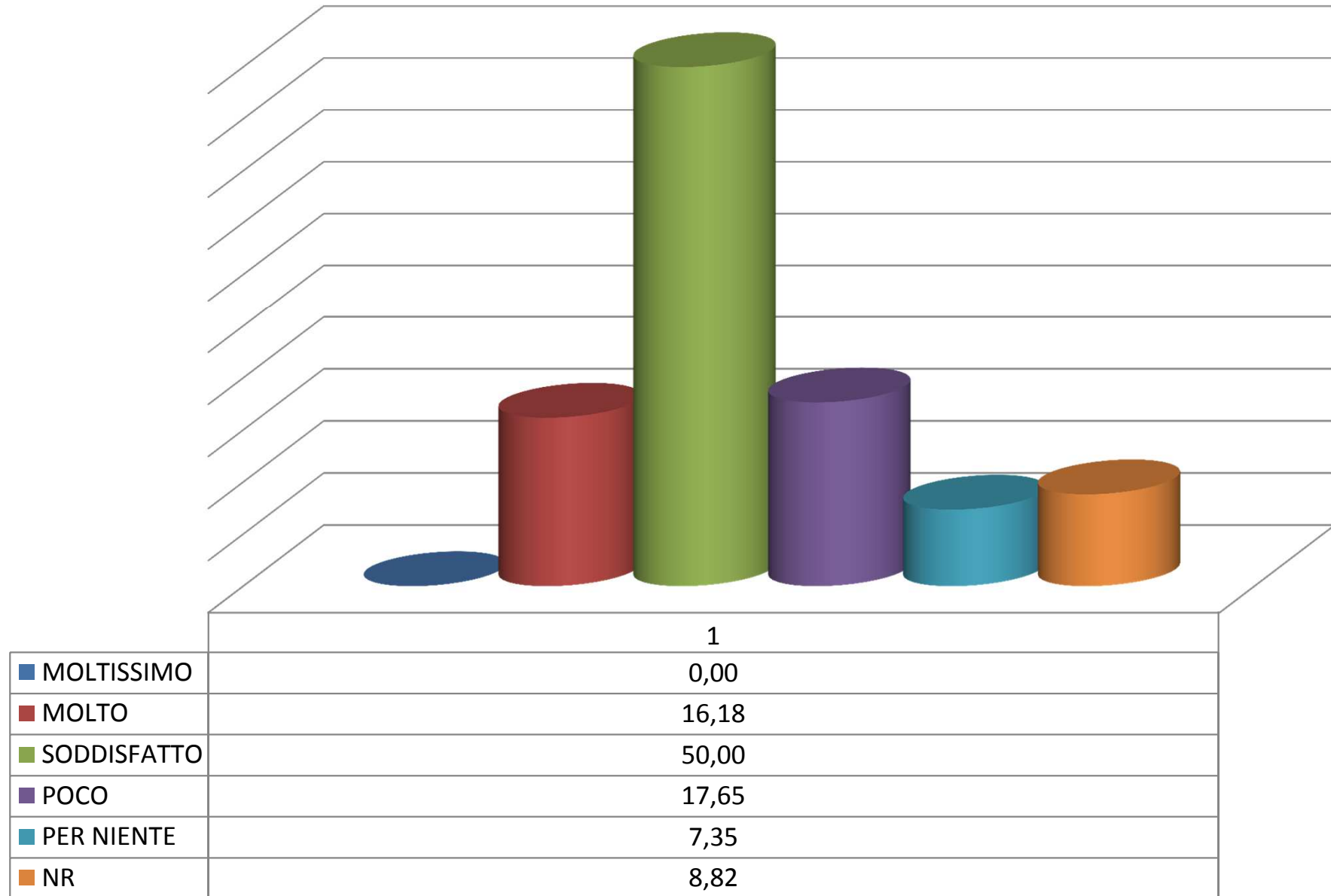
### 2. E' soddisfatto della cortesia e della disponibilità del personale degli uffici?





## Plesso Valbella 2013 – Area 4

### 3. Rispetto alla qualità e alla molteplicità dei servizi offerti, ritiene adeguato il costo della retta?



**CONSIGLIEREBBE ANCHE AD ALTRI DI  
AVVALERSI DEI SERVIZI DE  
« LA C.A.S.A. » ?**

- 64 SI
- 2 NO
- 2 NR