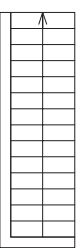


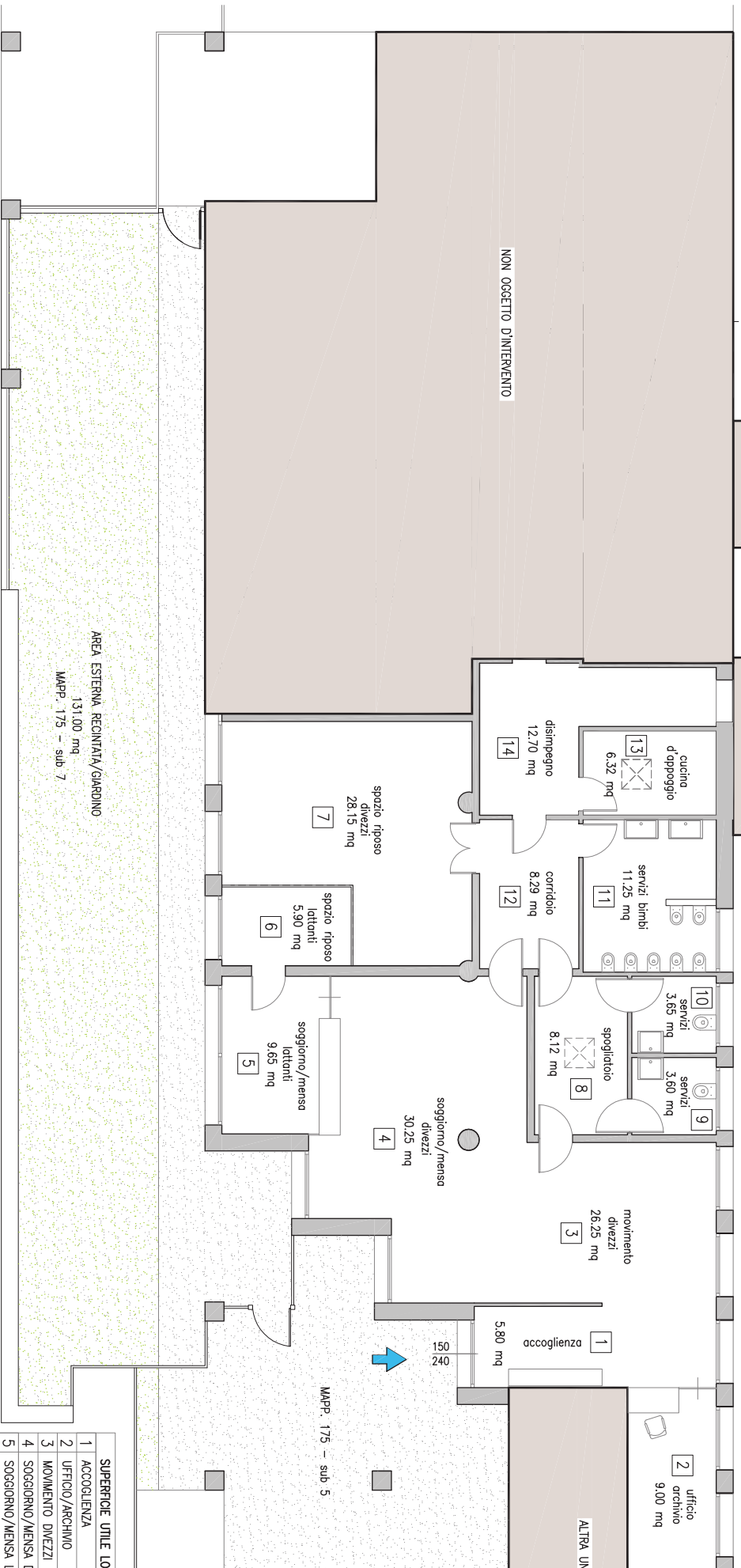


ALTRA UNITA'



ALTRA UNITA'

NON OGGETTO D'INTERVENTO



AREA ESTERNA RECINTATA/Giardino

131,00 mq
MAPP. 175 - sub 7

VIA GAMINELLA

PIANTA PIANO TERRA

Via Gaminella, 10
comune censuario di Schio, Fig. 12 mapp. n. 175 - sub 5, sub 7

mappale n. 2315

SUPERFICIE UTIME LOCALI ASILO NIDO	
1	ACCOGLIENZA 5,80 mq
2	UFFICIO/ARCHIVIO 9,00 mq
3	MOVIMENTO DIVEZZI 26,25 mq
4	SOGGIORNO/MENSA DIVEZZI 30,25 mq
5	SOGGIORNO/MENSA LATTANTI 9,65 mq
6	SPAZIO RIPOSO LATTANTI 5,90 mq
7	SPAZIO RIPOSO DIVEZZI 28,15 mq
8	SPOGLIATOIO 8,12 mq
9	SERVIZI IGIENICI 3,60 mq
10	SERVIZI IGIENICI 3,65 mq
11	SERVIZI IGIENICI BIMBI 11,25 mq
12	CORRIDOIO 8,29 mq
13	CUCINA D'APPoggio 6,32 mq
14	DISIMPEGNO 12,70 mq
TOTALE 168,33 mq	