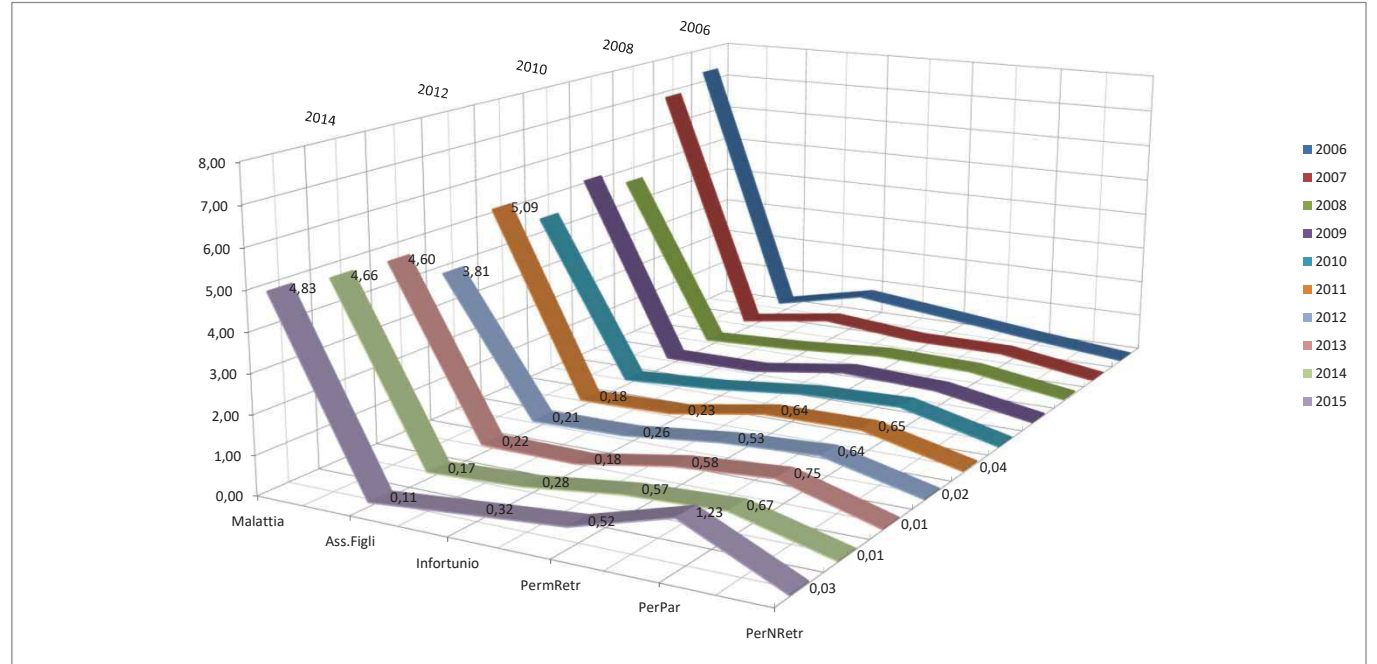
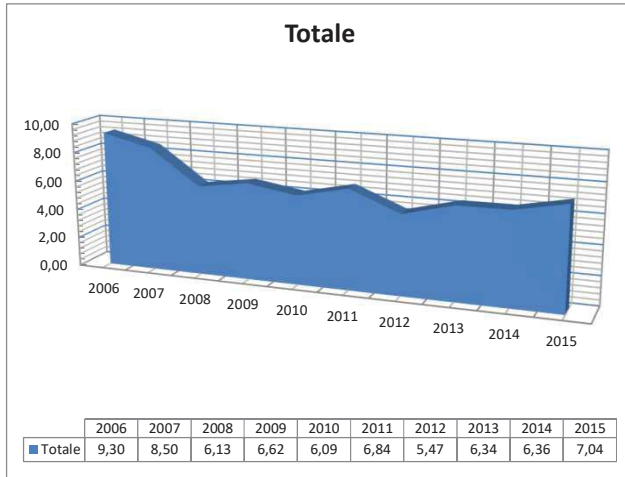


Andamento tasso assenteismo
dal 2006 al 2015

Grafico assenteismo totale



Anno		Malattia	Ass.Figli	Infortunio	PermRetr	PerPar	PerNRetr	TOTALE
2006	%	7,30	0,29	0,85	0,57	0,27	0,02	9,30
2007	%	6,84	0,26	0,62	0,39	0,39	0,00	8,50
2008	%	4,63	0,20	0,31	0,49	0,44	0,05	6,13
2009	%	5,08	0,22	0,23	0,58	0,48	0,03	6,62
2010	%	4,40	0,16	0,31	0,57	0,64	0,02	6,09
2011	%	5,09	0,18	0,23	0,64	0,65	0,04	6,84
2012	%	3,81	0,21	0,26	0,53	0,64	0,02	5,47
2013	%	4,60	0,22	0,18	0,58	0,75	0,01	6,34
2014	%	4,66	0,17	0,28	0,57	0,67	0,01	6,36
2015	%	4,83	0,11	0,32	0,52	1,23	0,03	7,04